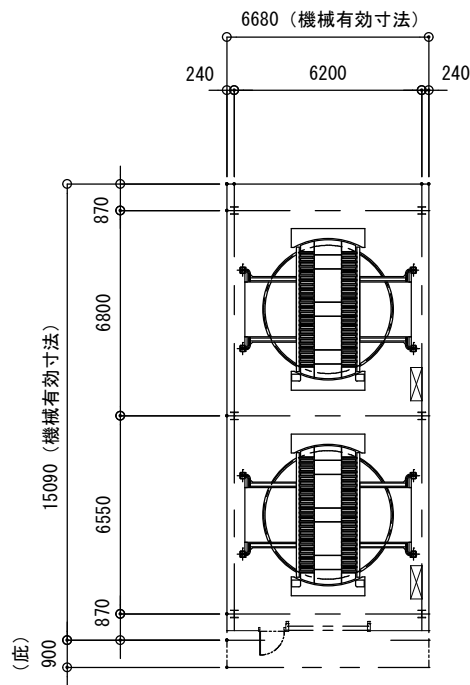
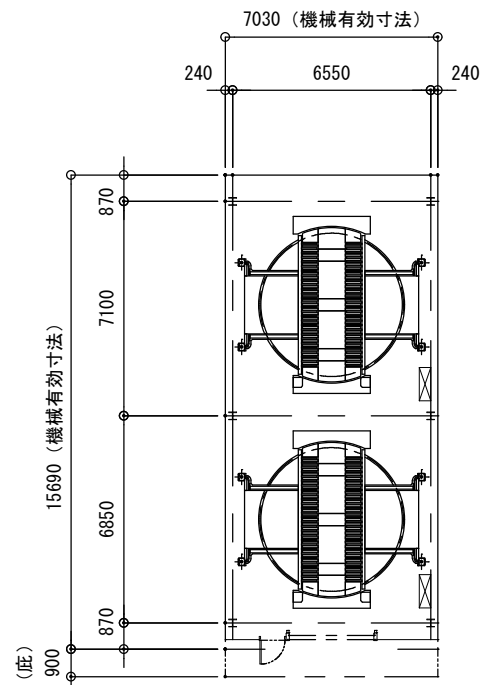


B a O 3 パズルタワー（自立式・下部乗込式・90度ターン型）重列タイプ一般型

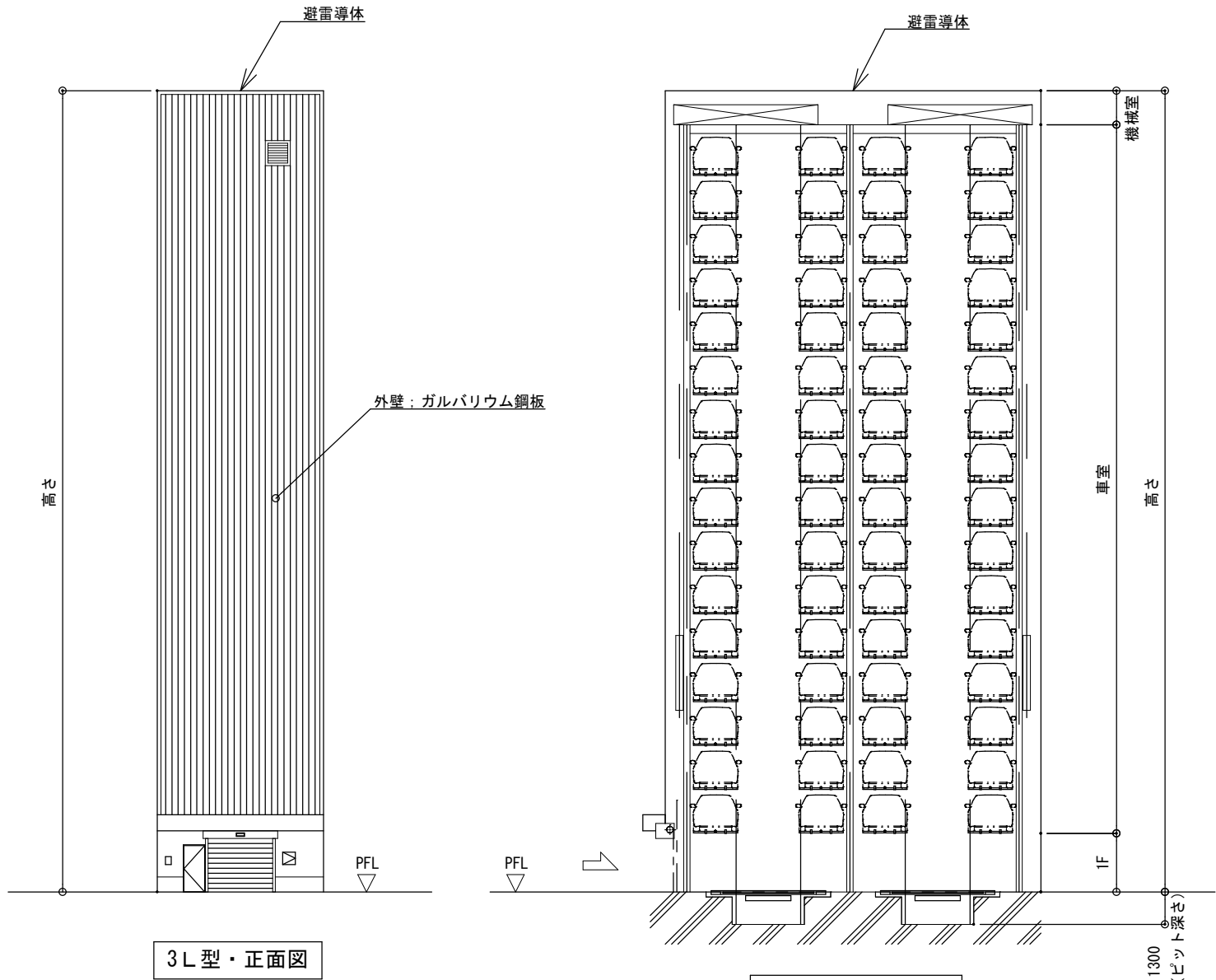
型 式		3 L 型	5 L 型	
		中型	大型	
収容車制限	全 長		5,050 mm以下	5,300 mm以下
	全 幅		1,910 mm以下	2,000 mm以下
	全 高	普 通 車	1,550 mm以下	
		セミハイルーフ 車	1,800 mm以下	
		ハイルーフ 車	2,050 mm以下	
	全重量		2,000 kg以下	2,500 kg以下
	タイヤ外幅		1,840 mm以下	1,940 mm以下
	最低地上高		100 mm以上	100 mm以上



3 L 型・平面図



5 L 型・平面図



3 L 型・正面図

3 L 型・側面断面図

〈高さの計算式〉 最大高さ53m（ピット除く）

- ①全普通車の場合  
1F + 車室（普通車） + 機械室  
2,350mm+1,760mm X N層+300mm+1,360mm
- ②ハイルーフ車併用の場合  
1F + 車室（ハイルーフ車） + 車室（普通車） + 機械室  
2,350mm+2,260mm X H層+1,760mm X N層+300mm+1,360mm
- ③セミハイルーフ車併用の場合  
1F + 車室（セミハイルーフ車） + 車室（普通車） + 機械室  
2,350mm+2,010mm X S層 +1,760mm X N層+300mm+1,360mm

（注）装置高さにより間口・奥行寸法を変更する場合があります。  
（注）高さ32m以下の場合、間口・奥行寸法がマイナスする場合があります。  
（注）高さ45m以上の場合、間口・奥行寸法がプラスする場合があります。