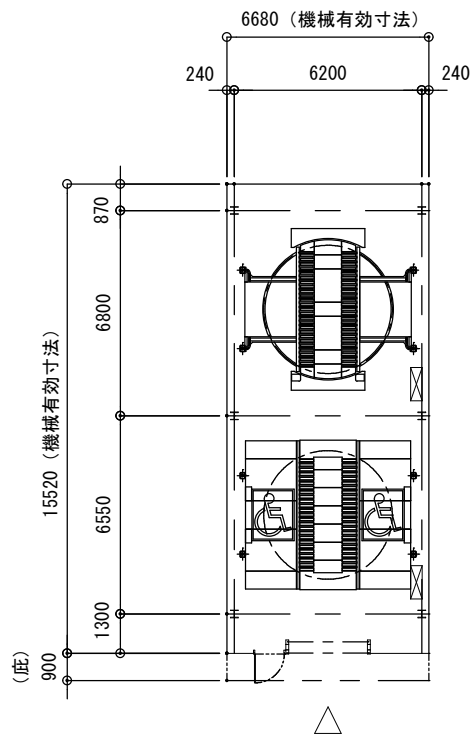
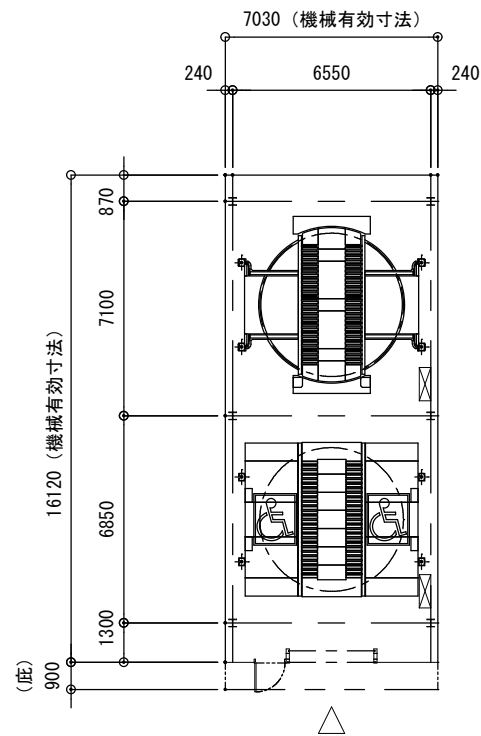


B a O 4 パズルタワー（自立式・下部乗込式・90度ターン型）重列タイプ・車いす対応（バリアフリー）型

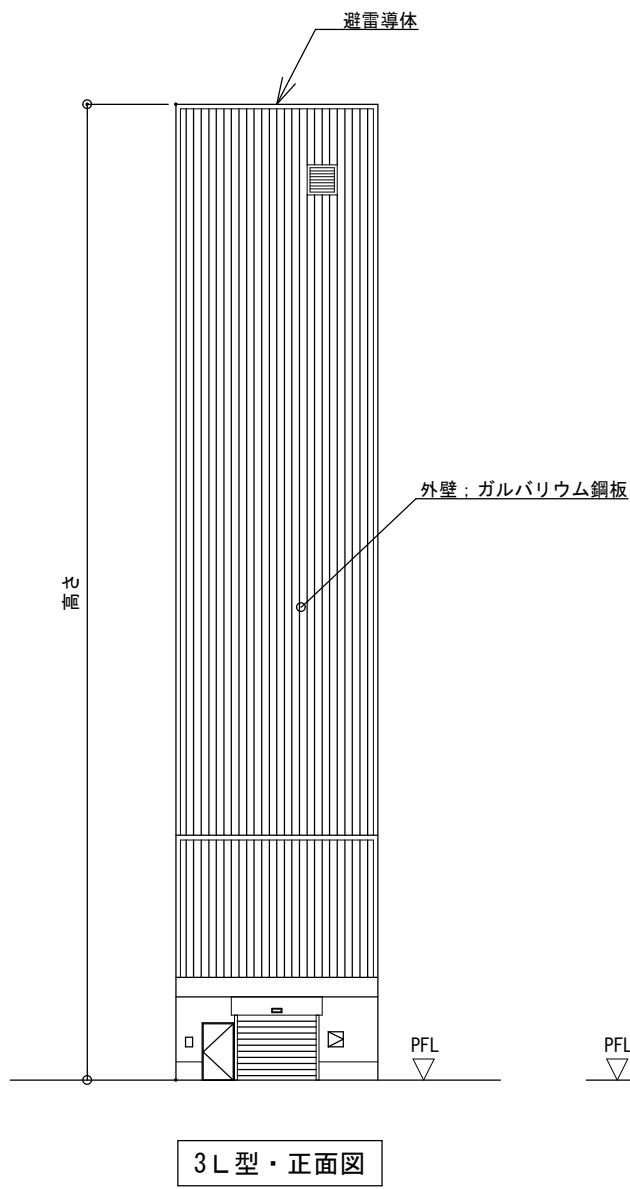
型 式		3 L 型	5 L 型	
		中型	大型	
収容車制限	全 長		5,050 mm以下	5,300 mm以下
	全 幅		1,910 mm以下	2,000 mm以下
	全 高	普 通 車	1,550 mm以下	
		セミハイルーフ 車	1,800 mm以下	
		ハイルーフ 車	2,050 mm以下	
	全重量		2,000 kg以下	2,500 kg以下
	タイヤ外幅		1,840 mm以下	1,940 mm以下
	最低地上高		100 mm以上	100 mm以上



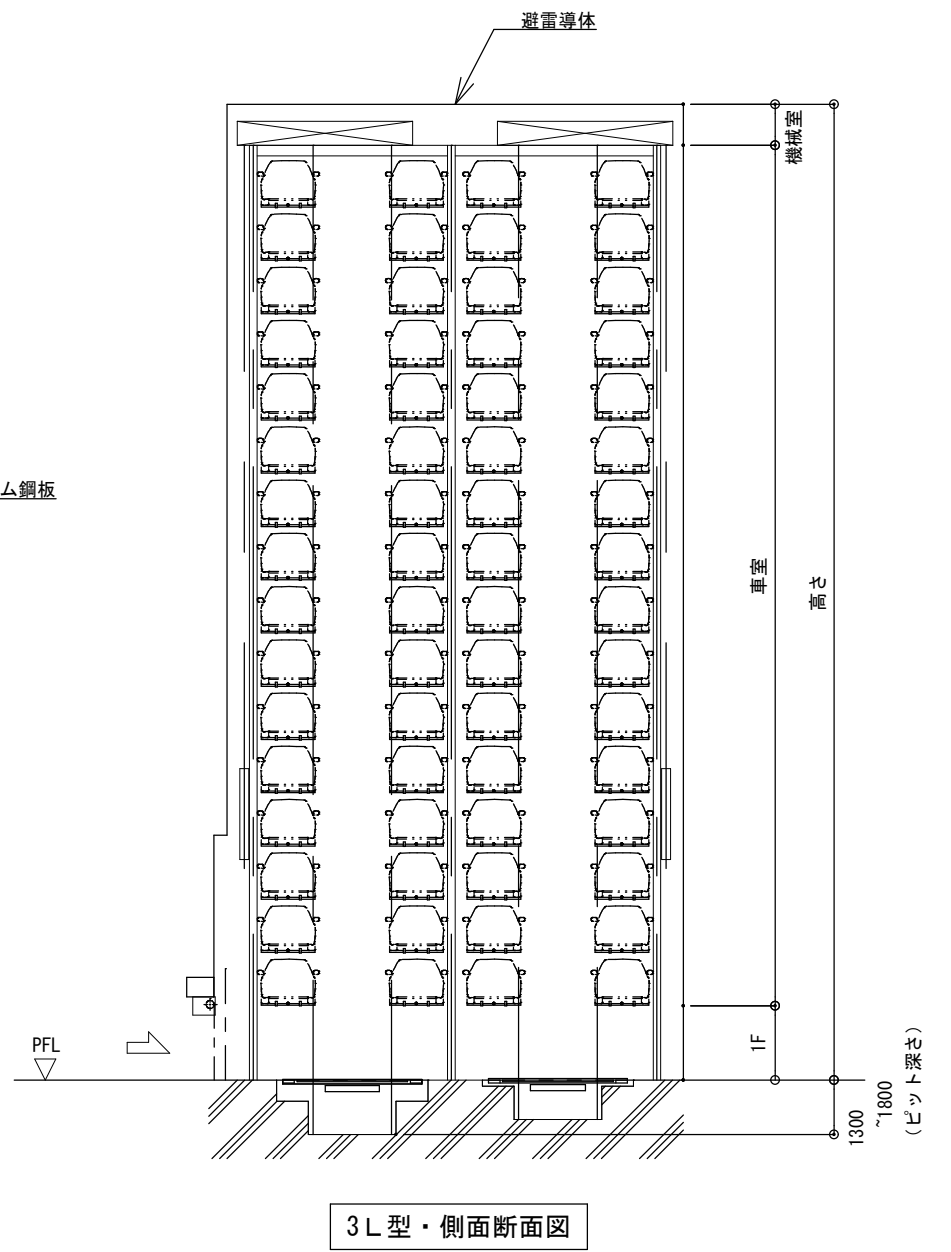
3 L 型・平面図



5 L 型・平面図



3 L 型・正面図



3 L 型・側面断面図

〈高さの計算式〉 最大高さ53m（ピット除く）

①全普通車の場合

$$1F + \text{車室（普通車）} + \text{機械室} \\ 2,450\text{mm} + 1,760\text{mm} \times N \text{層} + 300\text{mm} + 1,360\text{mm}$$

②ハイルーフ車併用の場合

$$1F + \text{車室（ハイルーフ車）} + \text{車室（普通車）} + \text{機械室} \\ 2,450\text{mm} + 2,260\text{mm} \times H \text{層} + 1,760\text{mm} \times N \text{層} + 300\text{mm} + 1,360\text{mm}$$

③セミハイルーフ車併用の場合

$$1F + \text{車室（セミハイルーフ車）} + \text{車室（普通車）} + \text{機械室} \\ 2,450\text{mm} + 2,010\text{mm} \times S \text{層} + 1,760\text{mm} \times N \text{層} + 300\text{mm} + 1,360\text{mm}$$

（注）装置高さにより間口・奥行寸法を変更する場合があります。

（注）高さ32m以下の場合、間口・奥行寸法がマイナスする場合があります。

（注）高さ45m以上の場合、間口・奥行寸法がプラスする場合があります。