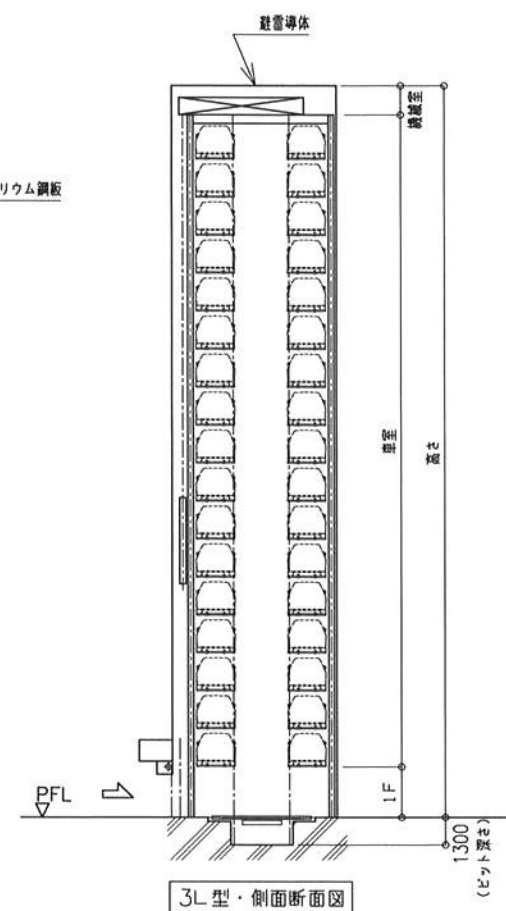
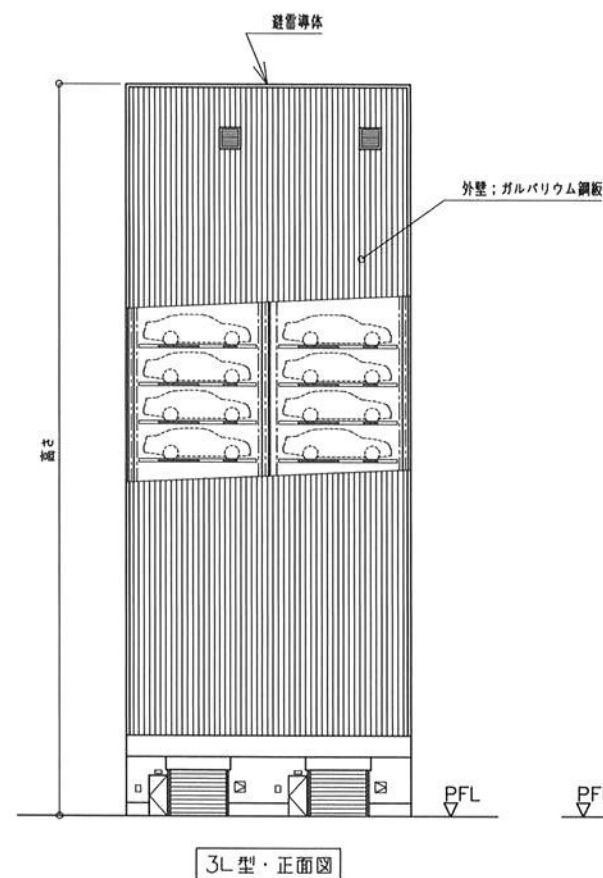
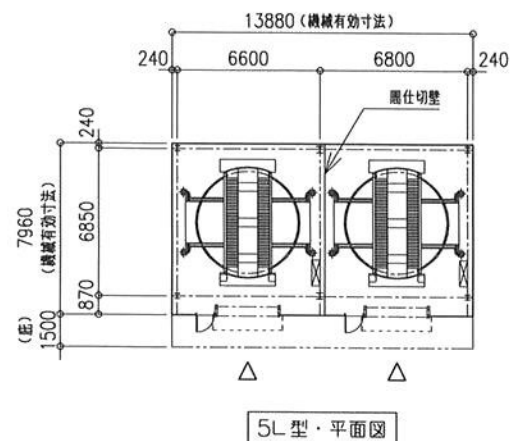
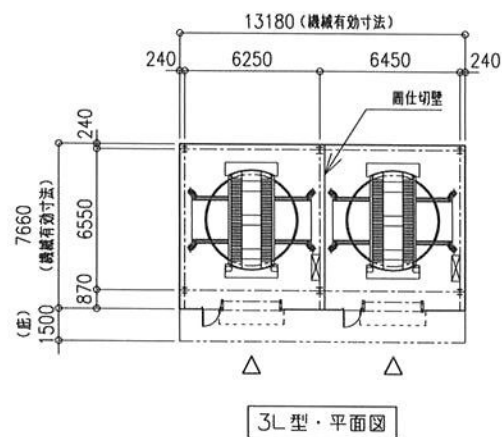


Ba05 パズルタワー（自立式・下部乗込・90度ターン型） 並列タイプ一般型

型 式	3L型（中型車）	5L型（大型車）
収容車制限		
全 長	5,050 mm以下	5,300 mm以下
全 幅	1,910 mm以下	2,000 mm以下
全高		
普通車	1,550 mm以下	
セミハイルーフ車	1,800 mm以下	
ハイルーフ車	2,000 mm以下	
全 重 量	2,000 kg 以下	2,500 kg 以下
タイヤ外幅	1,840 mm以下	1,940 mm以下
最低地上高	90 mm以上	90 mm以上



<高さの計算式>

①全普通車の場合

$$1F + \text{車室（普通車）} + \text{機械室} \\ 2,350\text{mm} + 1,760\text{mm} \times N\text{層} + 300\text{mm} + 1,360\text{mm}$$

②ハイルーフ車併用の場合

$$1F + \text{車室（ハイルーフ車）} + \text{車室（普通車）} + \text{機械室} \\ 2,350\text{mm} + 2,210\text{mm} \times H\text{層} + 1,760\text{mm} \times N\text{層} + 300\text{mm} + 1,360\text{mm}$$

③セミハイルーフ車併用の場合

$$1F + \text{車室（セミハイルーフ車）} + \text{車室（普通車）} + \text{機械室} \\ 2,350\text{mm} + 2,010\text{mm} \times S\text{層} + 1,760\text{mm} \times N\text{層} + 300\text{mm} + 1,360\text{mm}$$

- （注）装置高さ、計画場所により間口・奥行寸法を変更する場合があります。  
 （注）高さ31m以下の場合、間口・奥行寸法がマイナスする場合があります。  
 （注）高さ45m以上の場合、間口・奥行寸法がプラスする場合があります。  
 （注）間仕切壁の仕様（不燃・耐火）は行政確認が必要です。