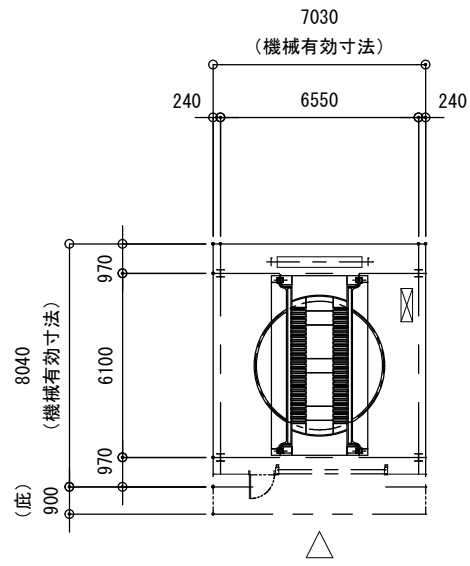
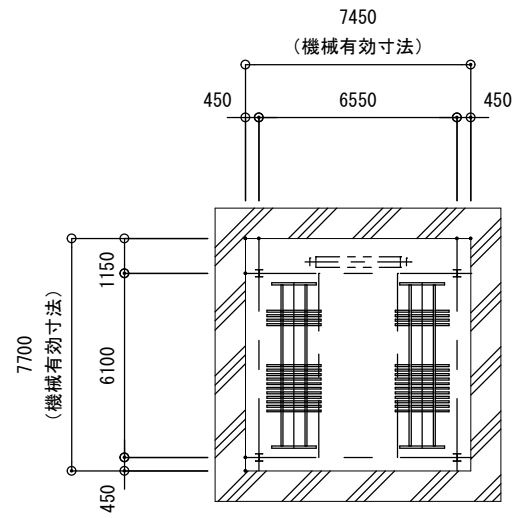


C a O 1 パズルタワー（自立式・中間乗込式・180度ターン型）単列タイプ一般型

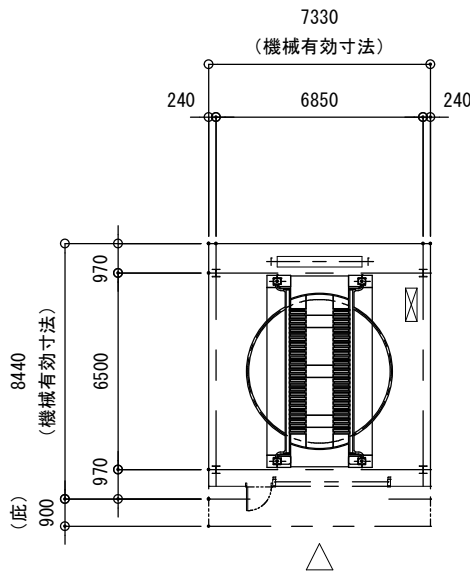
型 式		3 L 型	5 L 型
		中型	大型
収容車制限	全 長	5,050 mm以下	5,300 mm以下
	全 幅	1,910 mm以下	2,000 mm以下
	全 高	普通車 1,550 mm以下	
		セミハイルーフ車 1,800 mm以下	
		ハイルーフ車 2,050 mm以下	
	全重量	2,000 kg以下	2,500 kg以下
	タイヤ外幅	1,840 mm以下	1,940 mm以下
	最低地上高	100 mm以上	100 mm以上



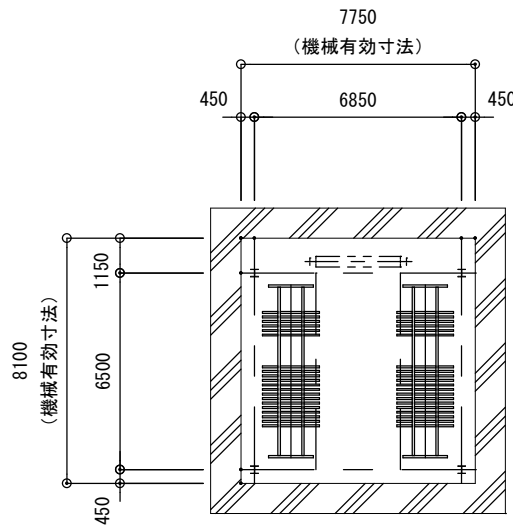
3 L 型・乗込階平面図



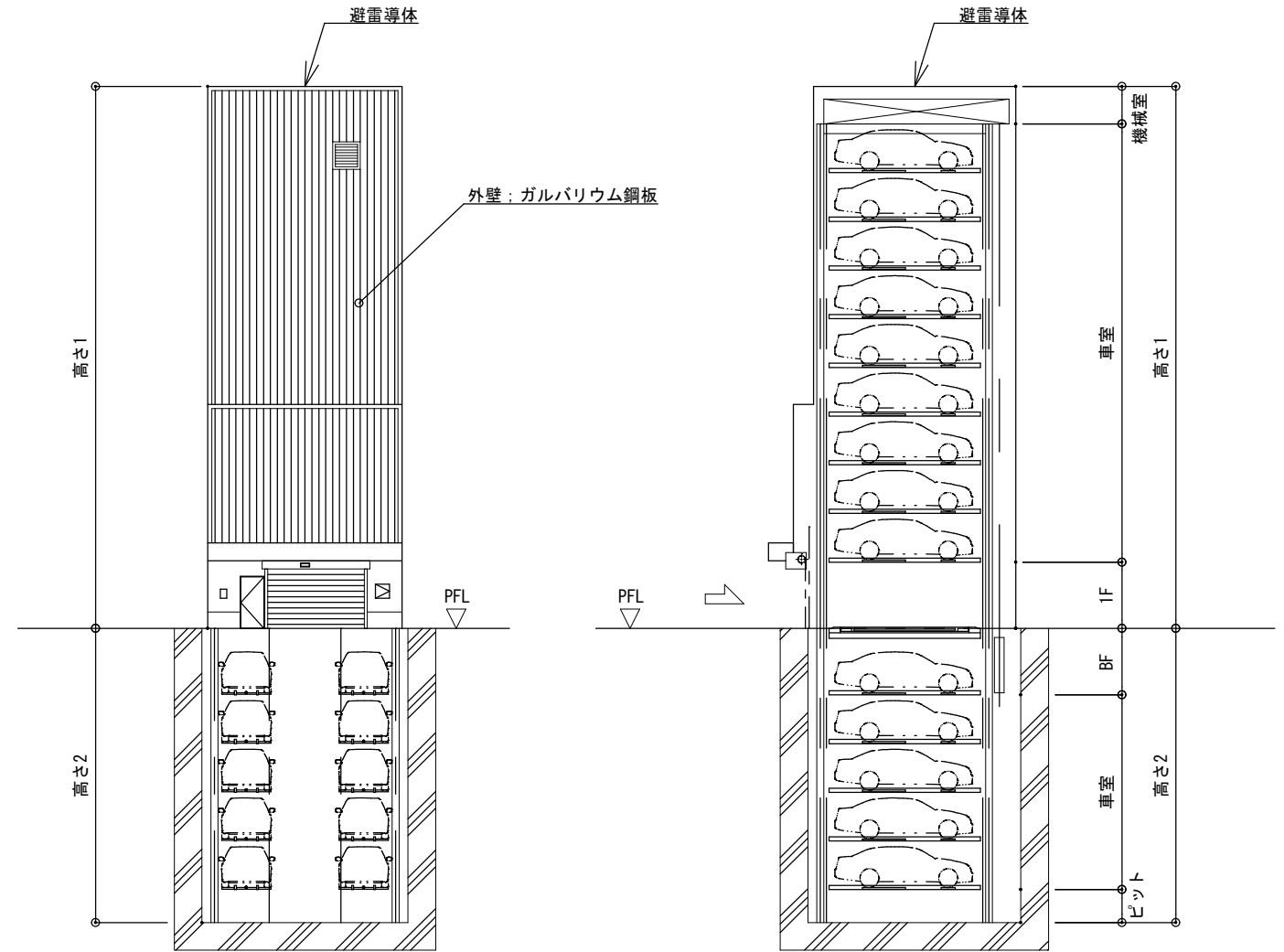
3 L 型・一般階平面図



5 L 型・乗込階平面図



5 L 型・一般階平面図



3 L 型・正面図

3 L 型・側面断面図

〈高さの計算式〉 最大高さ45m (ピット含む)

地上部 (高さ1)

- ①全普通車の場合 1F + 車室 (普通車) + 機械室
2,400mm+1,760mm×N層+1,360mm
- ②ハイルーフ車併用の場合 1F + 車室 (ハイルーフ車) + 車室 (普通車) + 機械室
2,400mm+2,260mm×H層+1,760mm×N層+1,360mm
- ③セミハイルーフ車併用の場合 1F + 車室 (セミハイルーフ車) + 車室 (普通車) + 機械室
2,400mm+2,010mm×S層 +1,760mm×N層+1,360mm

地下部 (高さ2)

- ①全普通車の場合 BF + 車室 (普通車) + ピット
2,400mm+1,760mm×N層+1,200mm
- ②ハイルーフ車併用の場合 BF + 車室 (ハイルーフ車) + 車室 (普通車) + ピット
2,900mm+2,260mm×H層+1,760mm×N層+1,200mm
- ③セミハイルーフ車併用の場合 BF + 車室 (セミハイルーフ車) + 車室 (普通車) + ピット
2,900mm+2,010mm×S層 +1,760mm×N層+1,200mm

(注) 装置高さにより間口・奥行寸法を変更する場合があります。

(注) 高さ32m以下の場合、間口・奥行寸法がマイナスする場合があります。