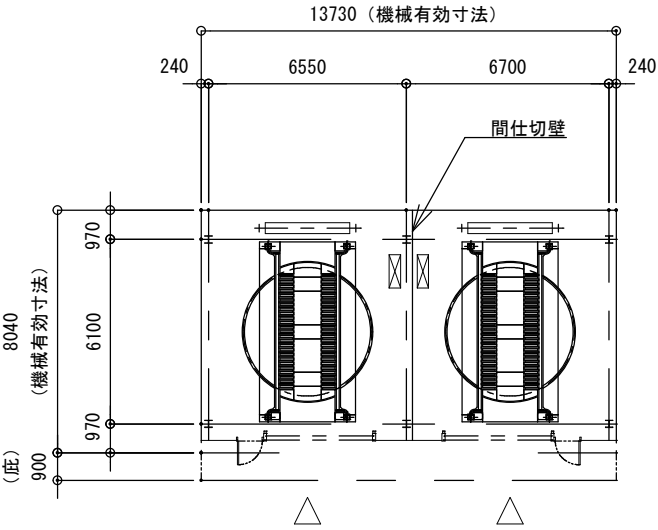
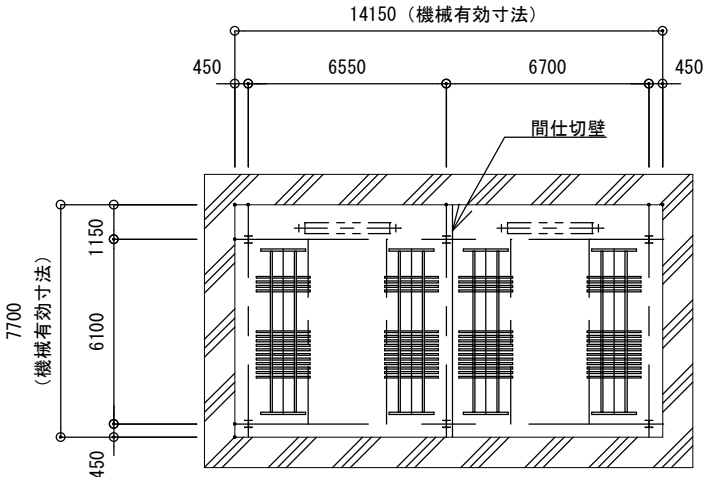


Ca05 パズルタワー（自立式・中間乗込式・180度ターン型）並列タイプ一般型

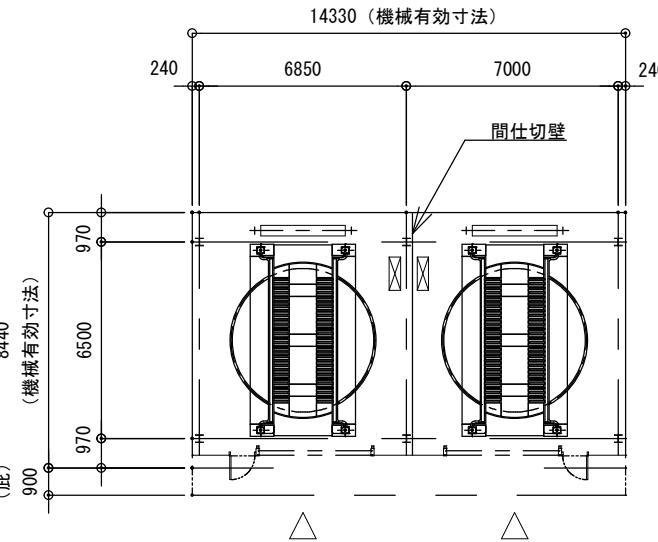
型 式		3L型	5L型
		中型	大型
収容車制限	全 長	5,050 mm以下	5,300 mm以下
	全 幅	1,910 mm以下	2,000 mm以下
	全 高	普通車	1,550 mm以下
			1,800 mm以下
			2,050 mm以下
	全重量	2,000 kg以下	2,500 kg以下
	タイヤ外幅	1,840 mm以下	1,940 mm以下
	最低地上高	100 mm以上	100 mm以上



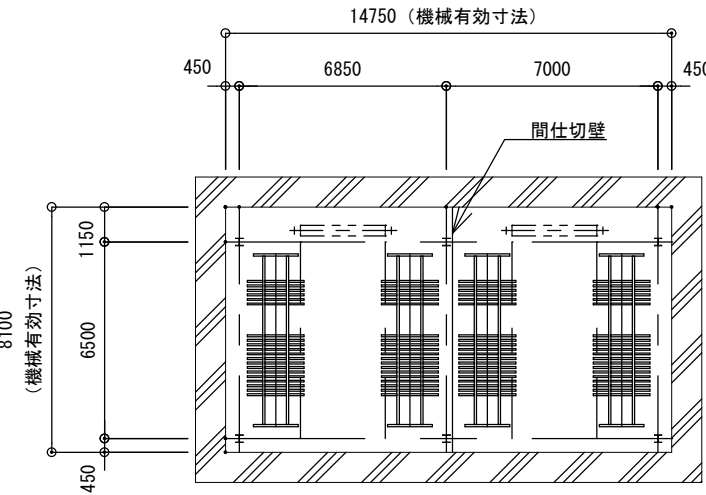
3L型・乗込階平面図



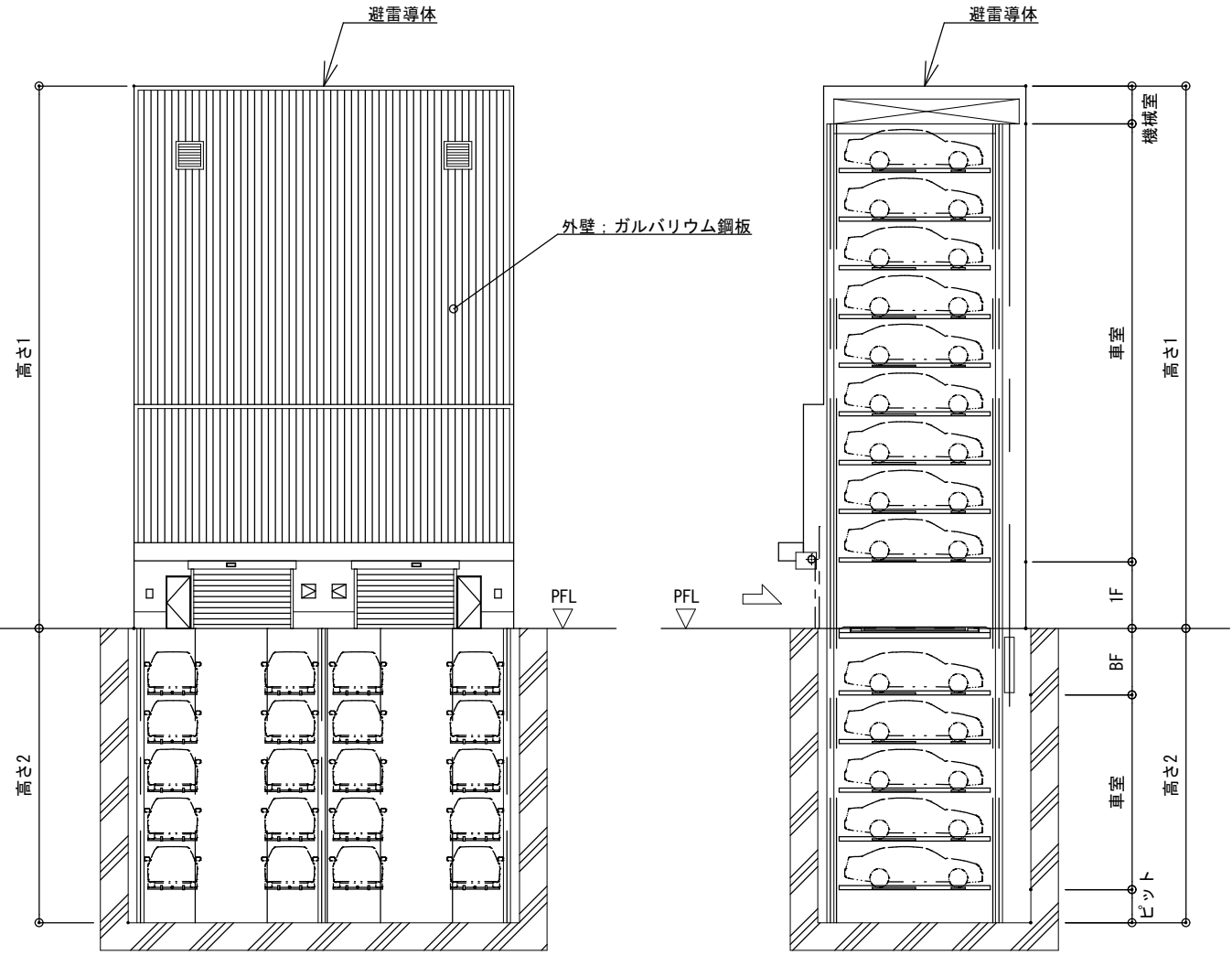
3L型・一般階平面図



5L型・乗込階平面図



5L型・一般階平面図



3L型・正面図

3L型・側面断面図

〈高さの計算式〉 最大高さ45m（ピット含む）

地上部（高さ1）

- ①全普通車の場合  $1F + \text{車室（普通車）} + \text{機械室}$   
 $2,400\text{mm} + 1,760\text{mm} \times N \text{層} + 1,360\text{mm}$
- ②ハイルーフ車併用の場合  $1F + \text{車室（ハイルーフ車）} + \text{車室（普通車）} + \text{機械室}$   
 $2,400\text{mm} + 2,260\text{mm} \times H \text{層} + 1,760\text{mm} \times N \text{層} + 1,360\text{mm}$
- ③セミハイルーフ車併用の場合  $1F + \text{車室（セミハイルーフ車）} + \text{車室（普通車）} + \text{機械室}$   
 $2,400\text{mm} + 2,010\text{mm} \times S \text{層} + 1,760\text{mm} \times N \text{層} + 1,360\text{mm}$

地下部（高さ2）

- ①全普通車の場合  $BF + \text{車室（普通車）} + \text{ピット}$   
 $2,400\text{mm} + 1,760\text{mm} \times N \text{層} + 1,200\text{mm}$
- ②ハイルーフ車併用の場合  $BF + \text{車室（ハイルーフ車）} + \text{車室（普通車）} + \text{ピット}$   
 $2,900\text{mm} + 2,260\text{mm} \times H \text{層} + 1,760\text{mm} \times N \text{層} + 1,200\text{mm}$
- ③セミハイルーフ車併用の場合  $BF + \text{車室（セミハイルーフ車）} + \text{車室（普通車）} + \text{ピット}$   
 $2,900\text{mm} + 2,010\text{mm} \times S \text{層} + 1,760\text{mm} \times N \text{層} + 1,200\text{mm}$

（注）装置高さ、計画場所により間口・奥行寸法を変更する場合があります。  
（注）高さ32m以下の場合、間口・奥行寸法がマイナスする場合があります。  
（注）間仕切壁の仕様（不燃・耐火）は行政確認が必要です。