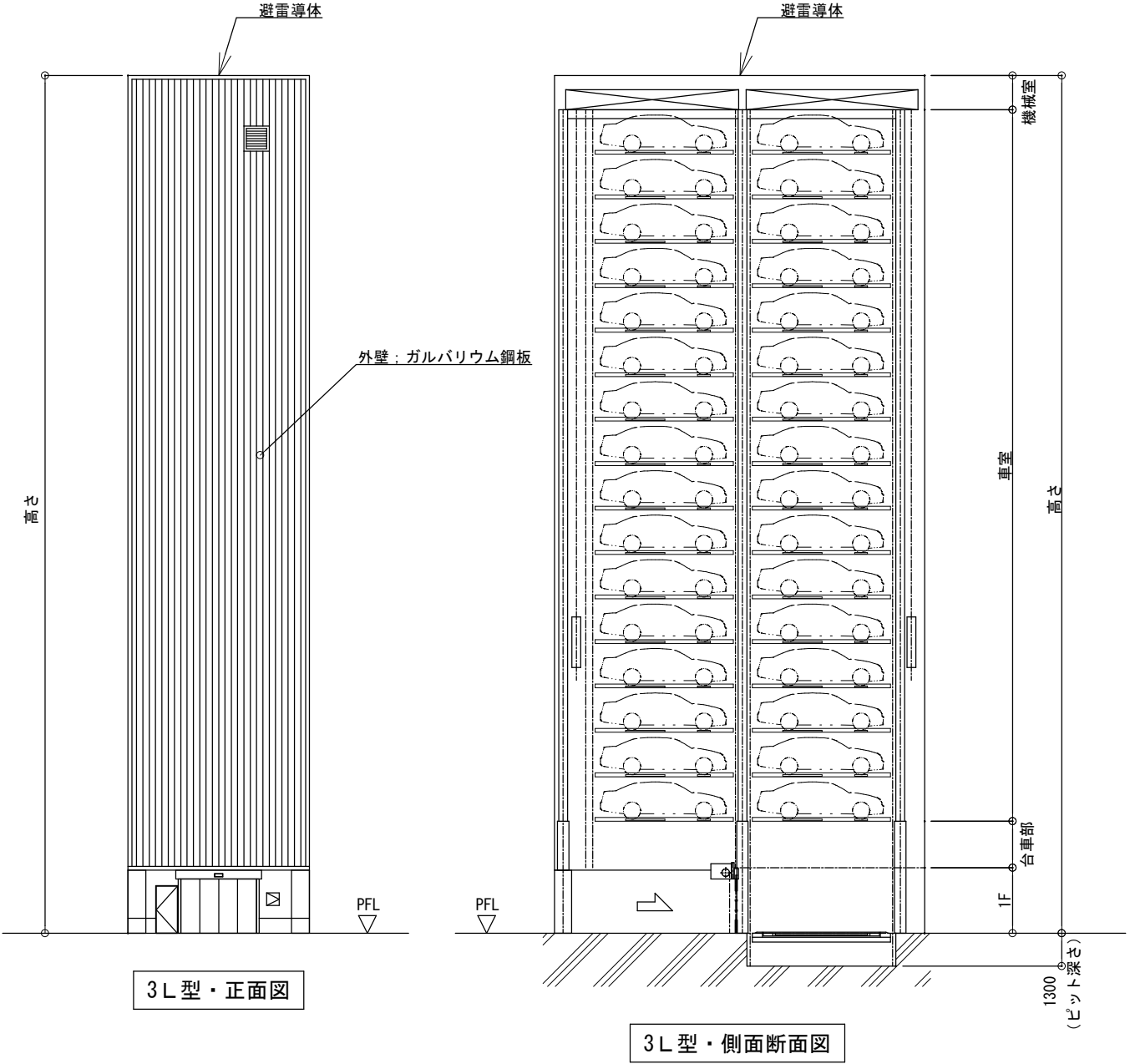
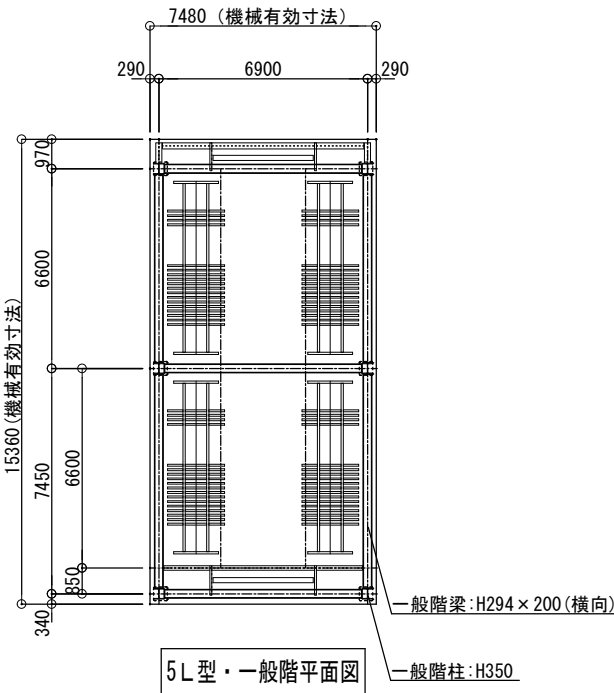
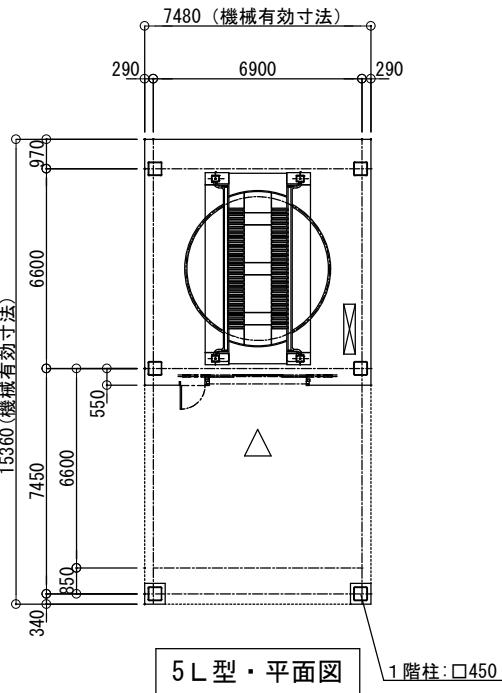
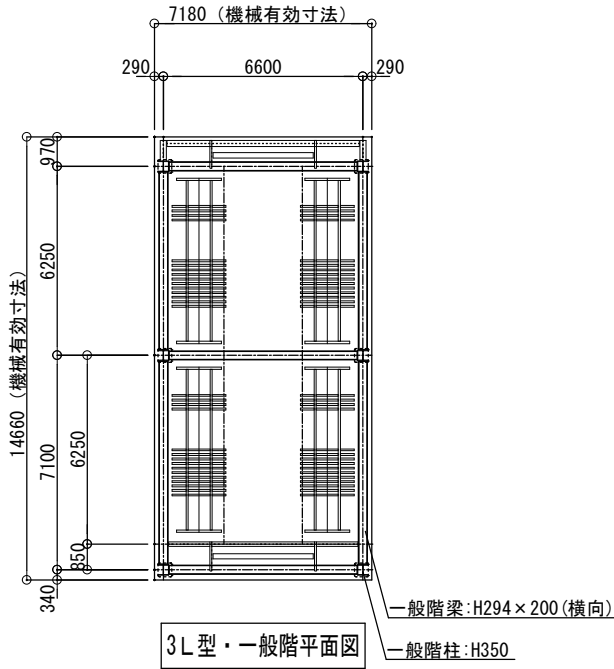
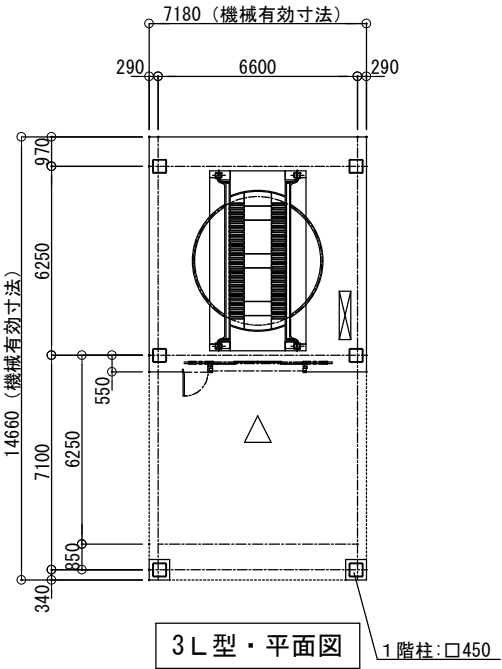


E b O 1 パズルタワー（自立式・前面空地・180度ターン・中高層型）単列タイプ一般型

型 式		3 L 型	5 L 型
		中型	大型
収容車制限	全 長	5,050 mm以下	5,300 mm以下
	全 幅	1,910 mm以下	2,000 mm以下
	全 高	普通車	1,550 mm以下
			1,800 mm以下
			2,050 mm以下
	全重量	2,000 kg以下	2,500 kg以下
	タイヤ外幅	1,840 mm以下	1,940 mm以下
	最低地上高	100 mm以上	100 mm以上



〈高さの計算式〉 最大高さ54m (ピット除く)

- ①全普通車の場合
- 1F + 台車部 + 車室 (普通車) + 機械室
- 2,600mm+1,850mm+1,760mm×N層+1,360mm
- ②ハイルーフ車併用の場合
- 1F + 台車部 + 車室 (ハイルーフ車) + 車室 (普通車) + 機械室
- 2,600mm+1,850mm+2,260mm×H層+1,760mm×N層+1,360mm
- ③セミハイルーフ車併用の場合
- 1F + 台車部 + 車室 (セミハイルーフ車) + 車室 (普通車) + 機械室
- 2,600mm+1,850mm+2,010mm×S層+1,760mm×N層+1,360mm

(注) 装置高さにより間口・奥行寸法を変更する場合があります。

(注) 構造検討により、柱、梁のサイズを変更する場合があります。