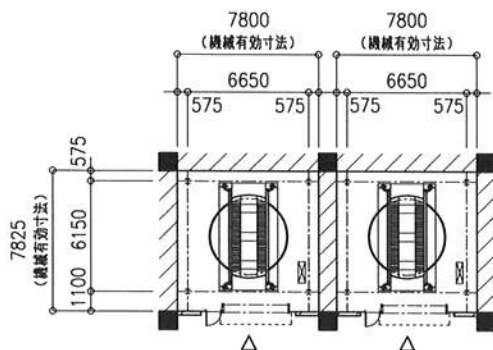
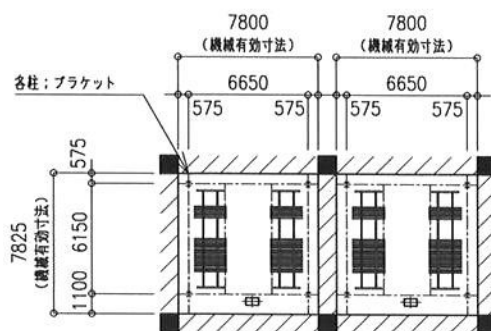


# I a 03 パズルタワー（ビル組式・下部乗込・180度ターン・高層型） 並列タイプ一般型

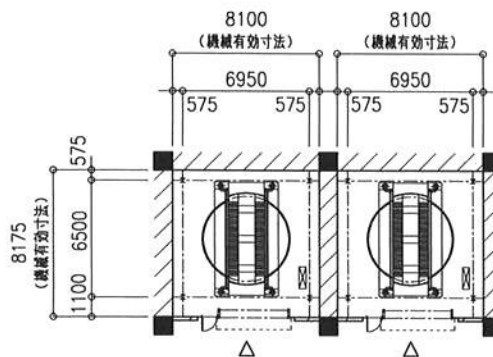
型 式	3L型（中型車）	5L型（大型車）
収容車制限		
全 長	5,050 mm以下	5,300 mm以下
全 幅	1,910 mm以下	2,000 mm以下
全高		
普通車	1,550 mm以下	
セミハイルーフ車	1,800 mm以下	
ハイルーフ車	2,000 mm以下	
全 重 量	2,000 kg 以下	2,500 kg 以下
タイヤ外幅	1,840 mm以下	1,940 mm以下
最低地上高	90 mm以上	90 mm以上



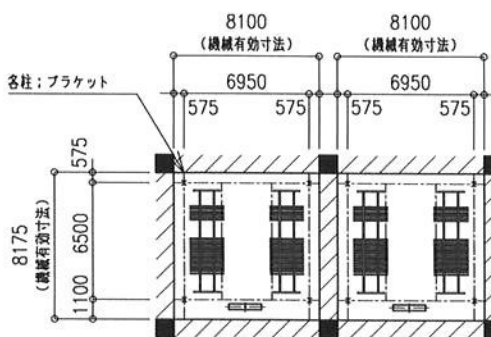
3L型・乗込階平面図



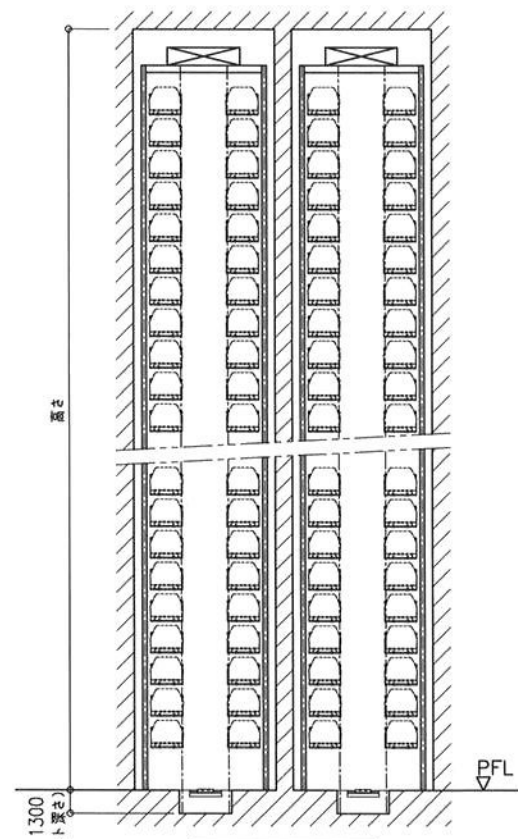
3L型・一般階平面図



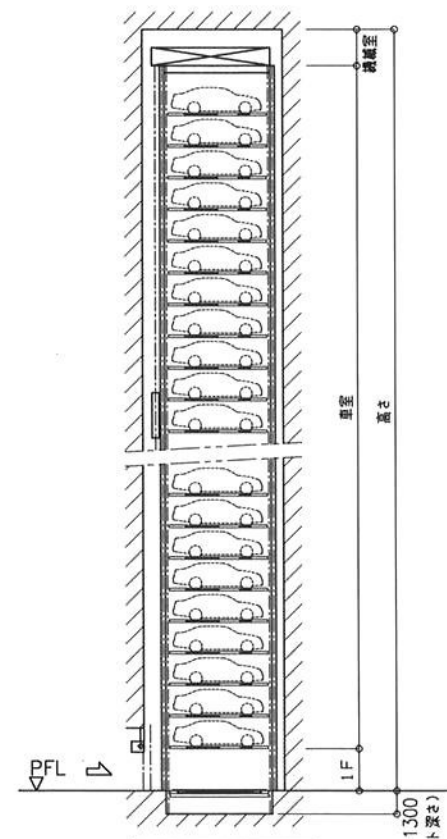
5L型・乗込階平面図



5L型・一般階平面図



3L型・正面断面図



3L型・側面断面図

## <高さの計算式>

### ①全普通車の場合

$$1F + \text{車室（普通車）} + \text{機械室} \\ 2,000\text{mm} + 1,760\text{mm} \times N\text{層} + 1,000\text{mm} + 2,000\text{mm}$$

### ②ハイルーフ車併用の場合

$$1F + \text{車室（ハイルーフ車）} + \text{車室（普通車）} + \text{機械室} \\ 2,350\text{mm} + 2,210\text{mm} \times H\text{層} + 1,760\text{mm} \times N\text{層} + 1,000\text{mm} + 2,000\text{mm}$$

### ③セミハイルーフ車併用の場合

$$1F + \text{車室（セミハイルーフ車）} + \text{車室（普通車）} + \text{機械室} \\ 2,350\text{mm} + 2,010\text{mm} \times S\text{層} + 1,760\text{mm} \times N\text{層} + 1,000\text{mm} + 2,000\text{mm}$$

（注）躯体とブラケットの取り合いにより、装置寸法を変更することがあります。

（注）装置高さにより間口・奥行寸法を変更する場合があります。

（注）装置高さが80mを超える場合、間口・奥行寸法をプラスする場合があります。