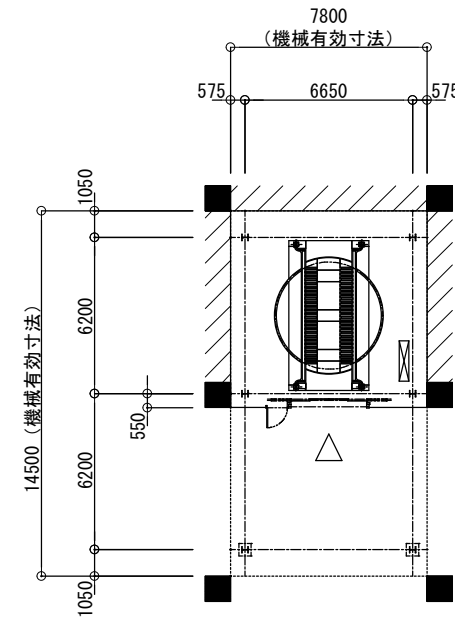
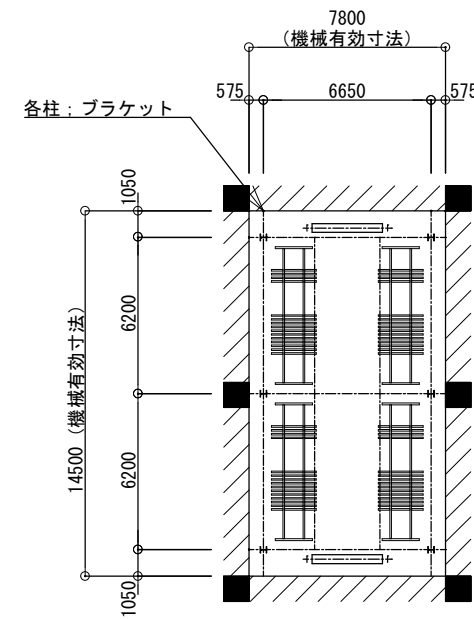


K b O 1 パズルタワー（ビル組式・前面空地・180度ターン・中高層型）単列タイプ一般型

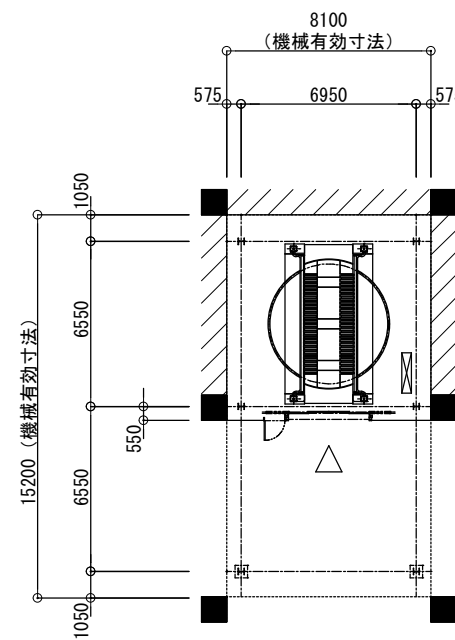
型 式		3 L 型	5 L 型
		中型	大型
収容車制限	全 長	5,050 mm以下	5,300 mm以下
	全 幅	1,910 mm以下	2,000 mm以下
	全 高	普通車 1,550 mm以下	
		セミハイルーフ車 1,800 mm以下	
		ハイルーフ車 2,050 mm以下	
	全重量	2,000 kg以下	2,500 kg以下
	タイヤ外幅	1,840 mm以下	1,940 mm以下
	最低地上高	100 mm以上	100 mm以上



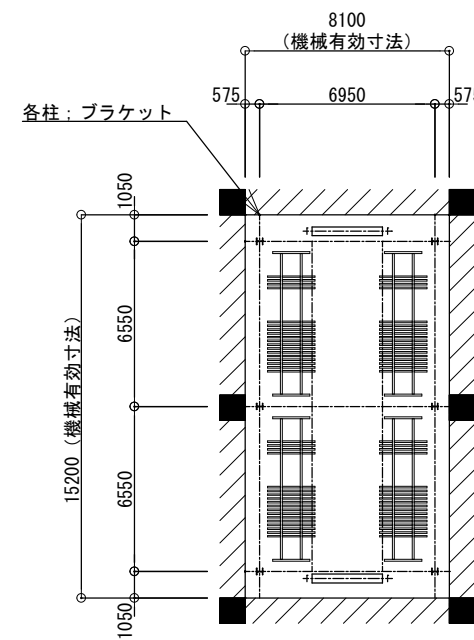
3 L 型・乗込階平面図



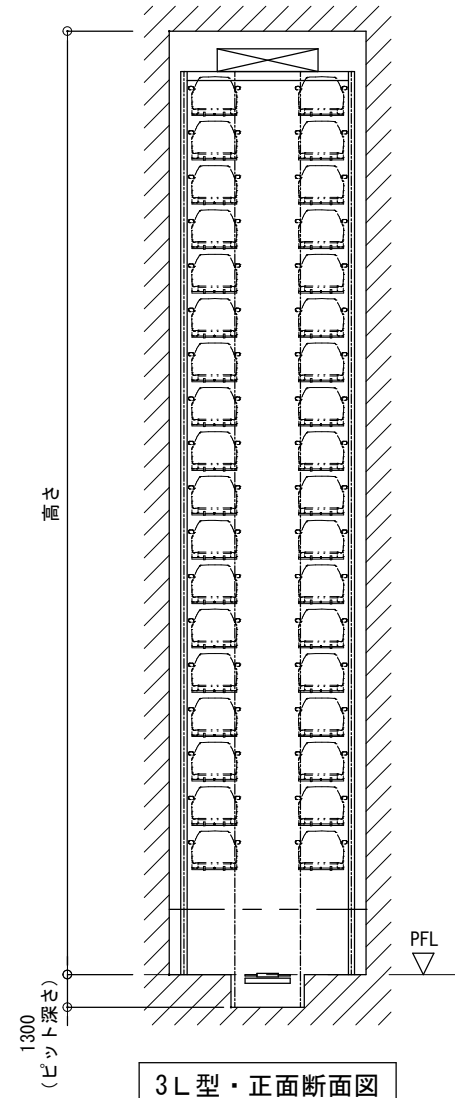
3 L 型・一般階平面図



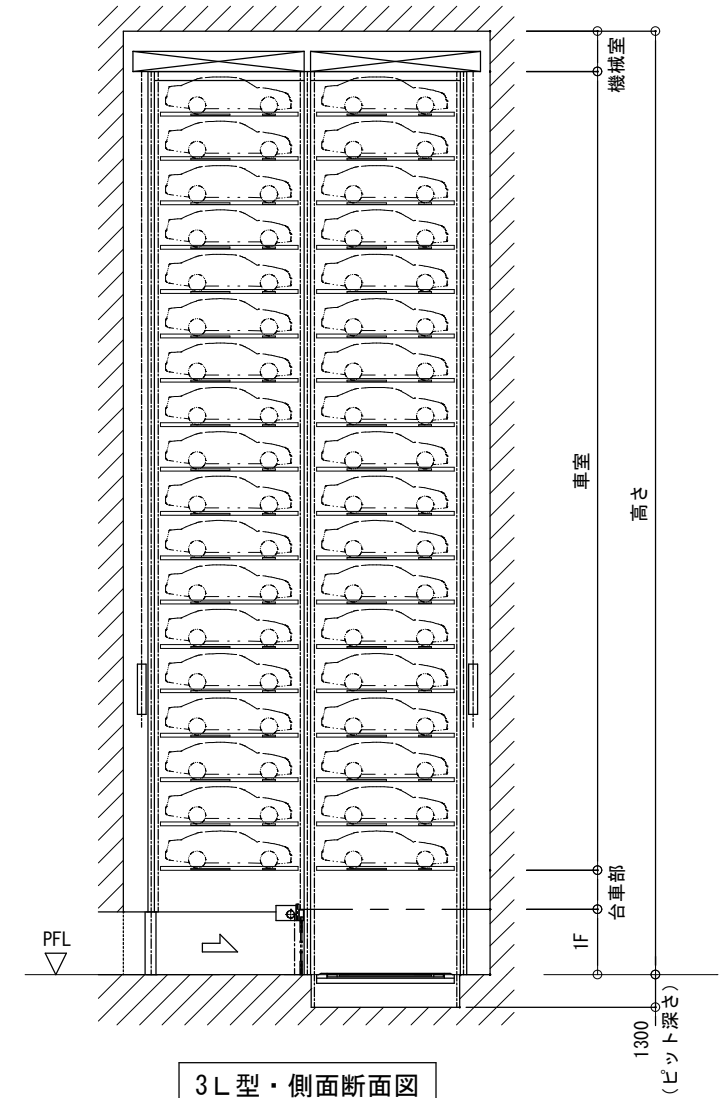
5 L 型・乗込階平面図



5 L 型・一般階平面図



3 L 型・正面断面図



3 L 型・側面断面図

〈高さの計算式〉 最大高さ54m（ピット除く）

①全普通車の場合

$$1F + \text{台車部} + \text{車室（普通車）} + \text{機械室} \\ 2,600\text{mm} + 1,550\text{mm} + 1,760\text{mm} \times N \text{層} + 1,600\text{mm}$$

②ハイルーフ車併用の場合

$$1F + \text{台車部} + \text{車室（ハイルーフ車）} + \text{車室（普通車）} + \text{機械室} \\ 2,600\text{mm} + 1,550\text{mm} + 2,260\text{mm} \times H \text{層} + 1,760\text{mm} \times N \text{層} + 1,600\text{mm}$$

③セミハイルーフ車併用の場合

$$1F + \text{台車部} + \text{車室（セミハイルーフ車）} + \text{車室（普通車）} + \text{機械室} \\ 2,600\text{mm} + 1,550\text{mm} + 2,010\text{mm} \times S \text{層} + 1,760\text{mm} \times N \text{層} + 1,600\text{mm}$$

（注）躯体とブラケットの取り合いにより、装置寸法を変更することがあります。

（注）装置高さにより間口・奥行寸法を変更する場合があります。

（注）構造検討により、柱、梁のサイズを変更する場合があります。