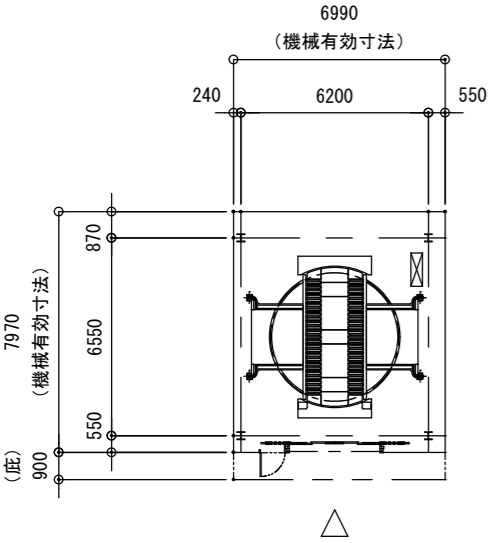
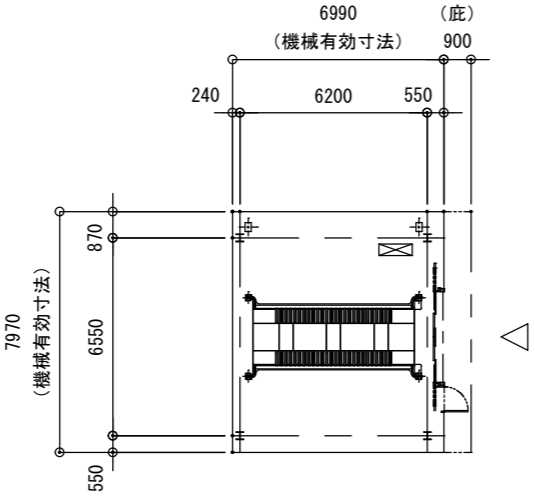


Z O 4 パズルタワー（自立式・複数乗込・90度ターン型）単列タイプ一般型

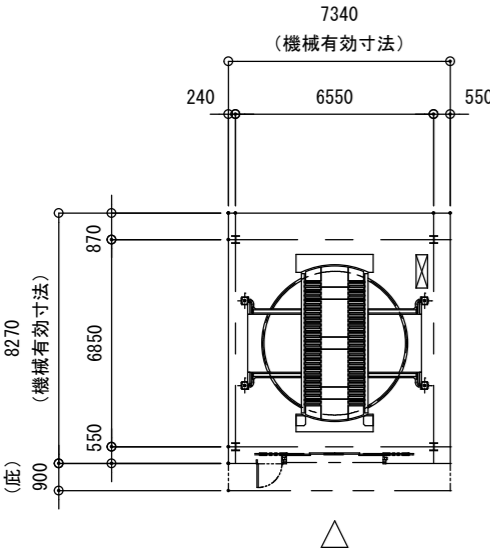
型 式		3 L 型	5 L 型
		中型	大型
収容車制限	全 長	5,050 mm以下	5,300 mm以下
	全 幅	1,910 mm以下	2,000 mm以下
	全 高	普通車	1,550 mm以下
			1,800 mm以下
			2,050 mm以下
	全重量	2,000 kg以下	2,500 kg以下
	タイヤ外幅	1,840 mm以下	1,940 mm以下
	最低地上高	100 mm以上	100 mm以上



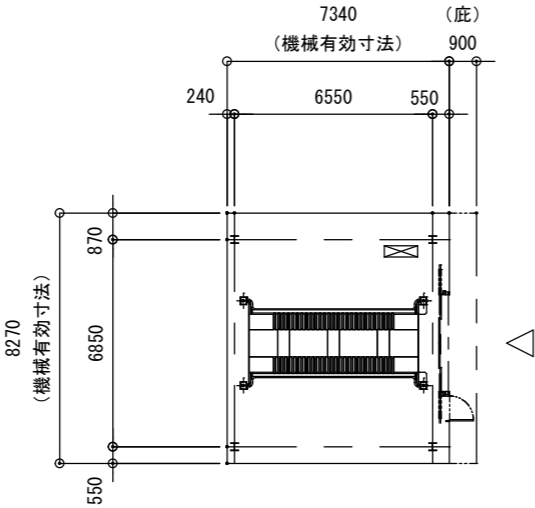
3 L 型・乗込階平面図



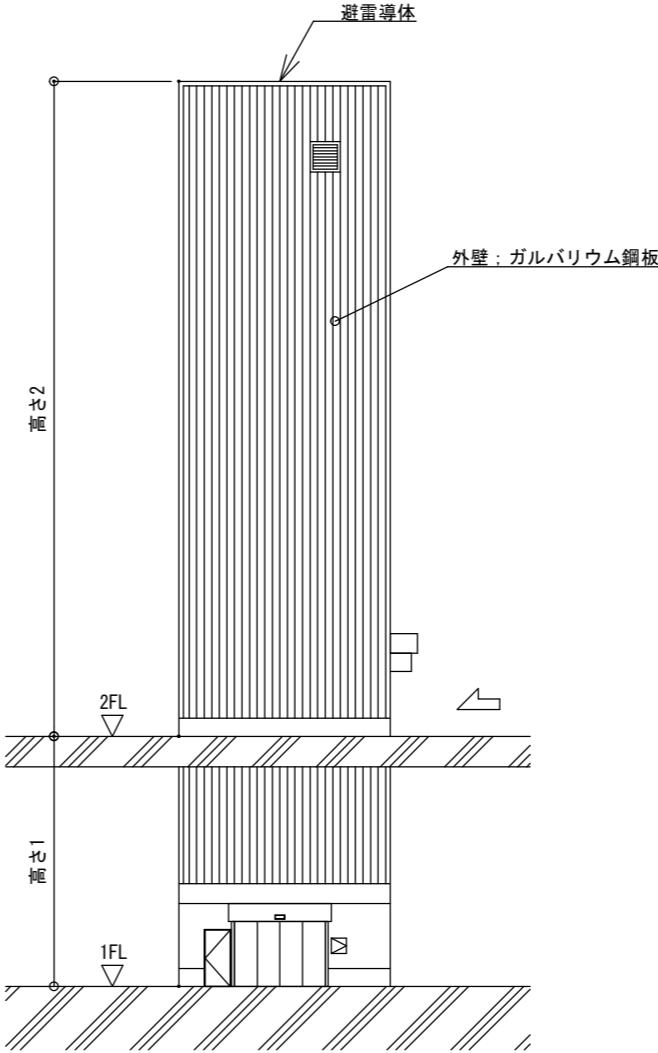
3 L 型・中間階平面図



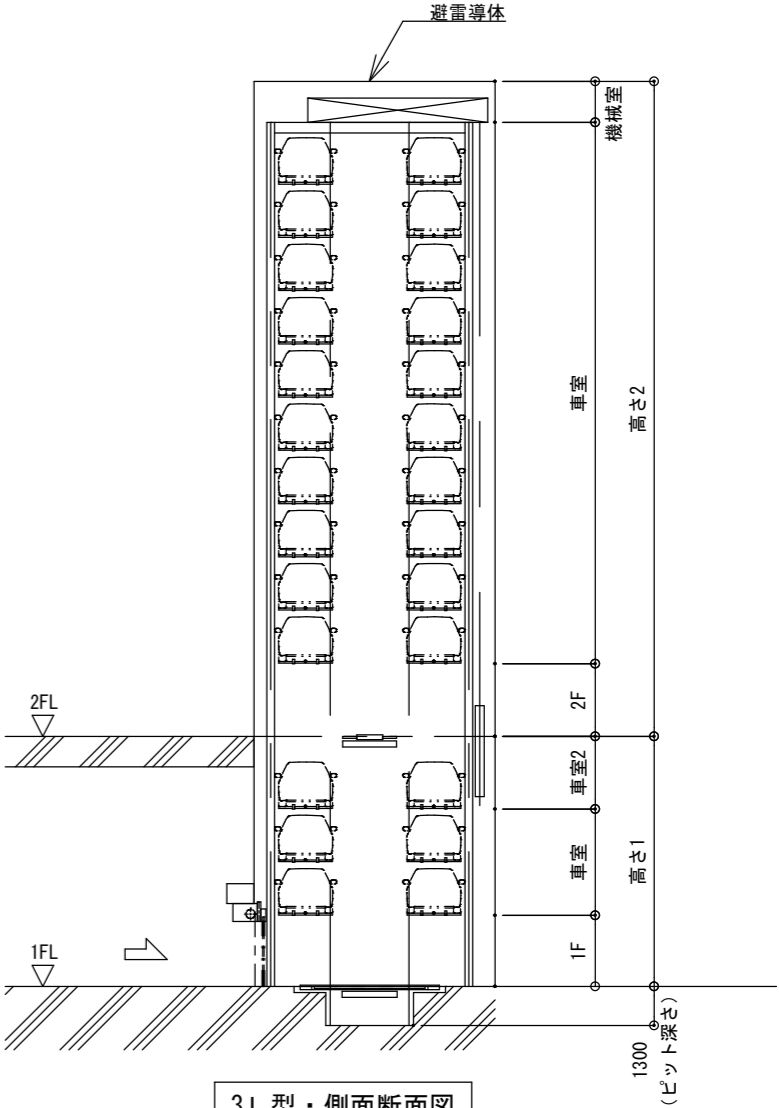
5 L 型・乗込階平面図



5 L 型・中間階平面図



3 L 型・正面図



3 L 型・側面断面図

〈高さの計算式〉 最大高さ53m（ピット除く）

地上部（高さ1）

①全普通車の場合  $1F + \text{車室（普通車）} + \text{車室2}$   
 $2,350\text{mm} + 1,760\text{mm} \times N \text{ 層} + 2,400\text{mm}$

②ハイルーフ車併用の場合  $1F + \text{車室（ハイルーフ車）} + \text{車室（普通車）} + \text{車室2}$   
 $2,350\text{mm} + 2,260\text{mm} \times H \text{ 層} + 1,760\text{mm} \times N \text{ 層} + 2,400\text{mm}$

③セミハイルーフ車併用の場合  $1F + \text{車室（セミハイルーフ車）} + \text{車室（普通車）} + \text{車室2}$   
 $2,350\text{mm} + 2,010\text{mm} \times S \text{ 層} + 1,760\text{mm} \times N \text{ 層} + 2,400\text{mm}$

地上部（高さ2）

①全普通車の場合  $2F + \text{車室（普通車）} + \text{機械室}$   
 $2,400\text{mm} + 1,760\text{mm} \times N \text{ 層} + 300\text{mm} + 1,360\text{mm}$

②ハイルーフ車併用の場合  $2F + \text{車室（ハイルーフ車）} + \text{車室（普通車）} + \text{機械室}$   
 $2,900\text{mm} + 2,260\text{mm} \times H \text{ 層} + 1,760\text{mm} \times N \text{ 層} + 300\text{mm} + 1,360\text{mm}$

③セミハイルーフ車併用の場合  $2F + \text{車室（セミハイルーフ車）} + \text{車室（普通車）} + \text{機械室}$   
 $2,900\text{mm} + 2,010\text{mm} \times S \text{ 層} + 1,760\text{mm} \times N \text{ 層} + 300\text{mm} + 1,360\text{mm}$

（注）装置高さにより間口・奥行寸法を変更する場合があります。

（注）高さ32m以下の場合、間口・奥行寸法がマイナスする場合があります。

（注）高さ45m以上の場合、間口・奥行寸法がプラスする場合があります。